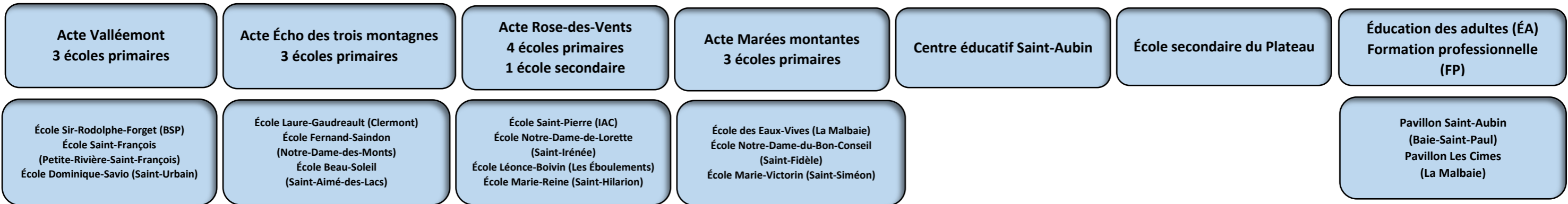


**ÉCOLES ET CENTRES**

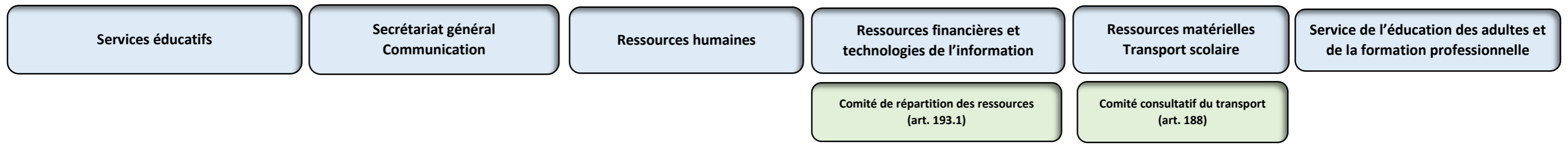


6 conseils d'établissement (un par acte d'établissements primaires et secondaires)

2 conseils d'établissement (ÉA et FP)

**Comité de parents**  
 1 représentant de chacun des 6 actes d'établissements primaires et secondaires  
 1 représentant du Comité des élèves handicapés, en difficulté d'adaptation et d'apprentissages

**SERVICES**



Comité consultatif de gestion (art. 183)

Comité d'engagement pour la réussite des élèves (art. 193.6)

